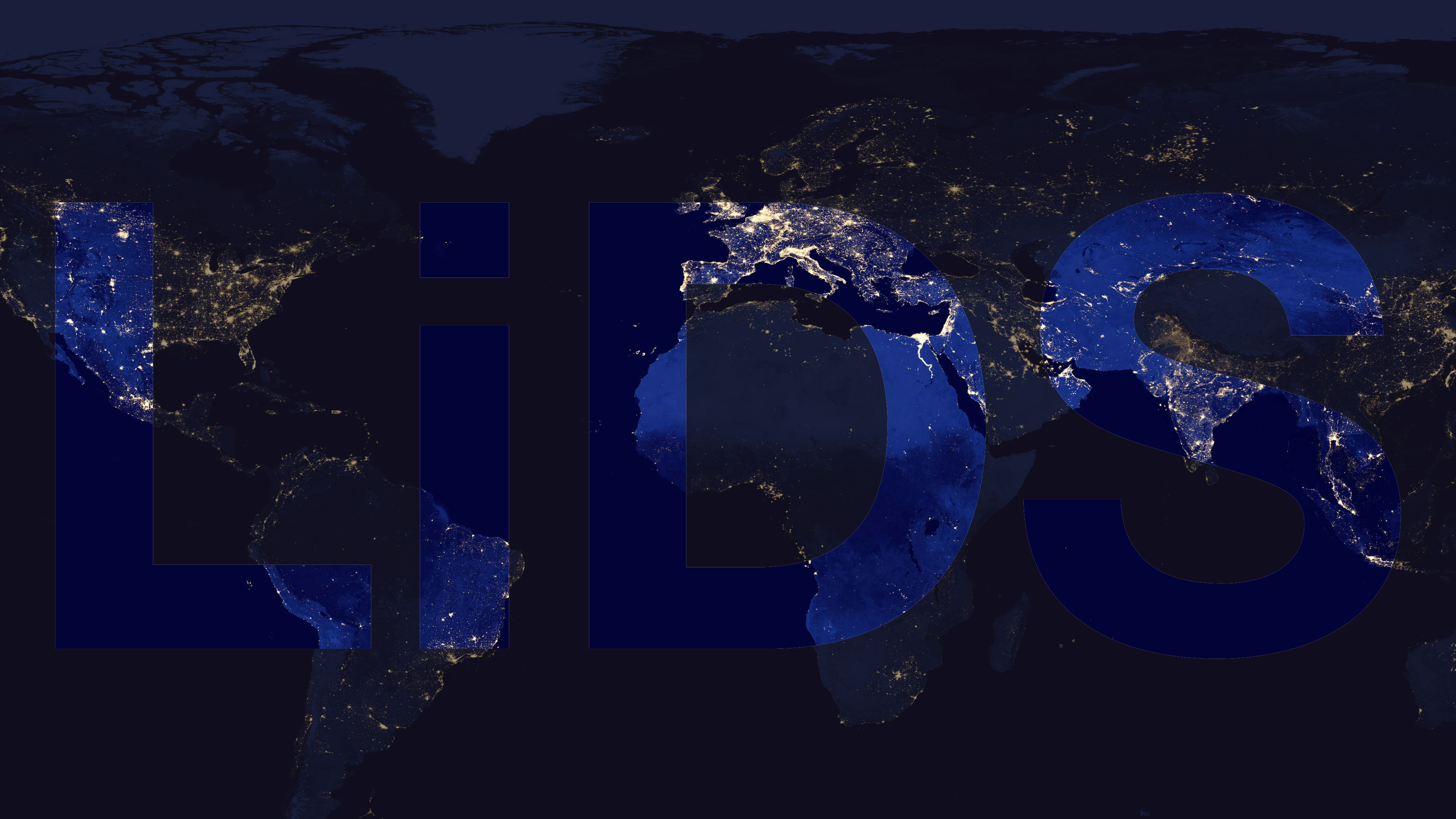


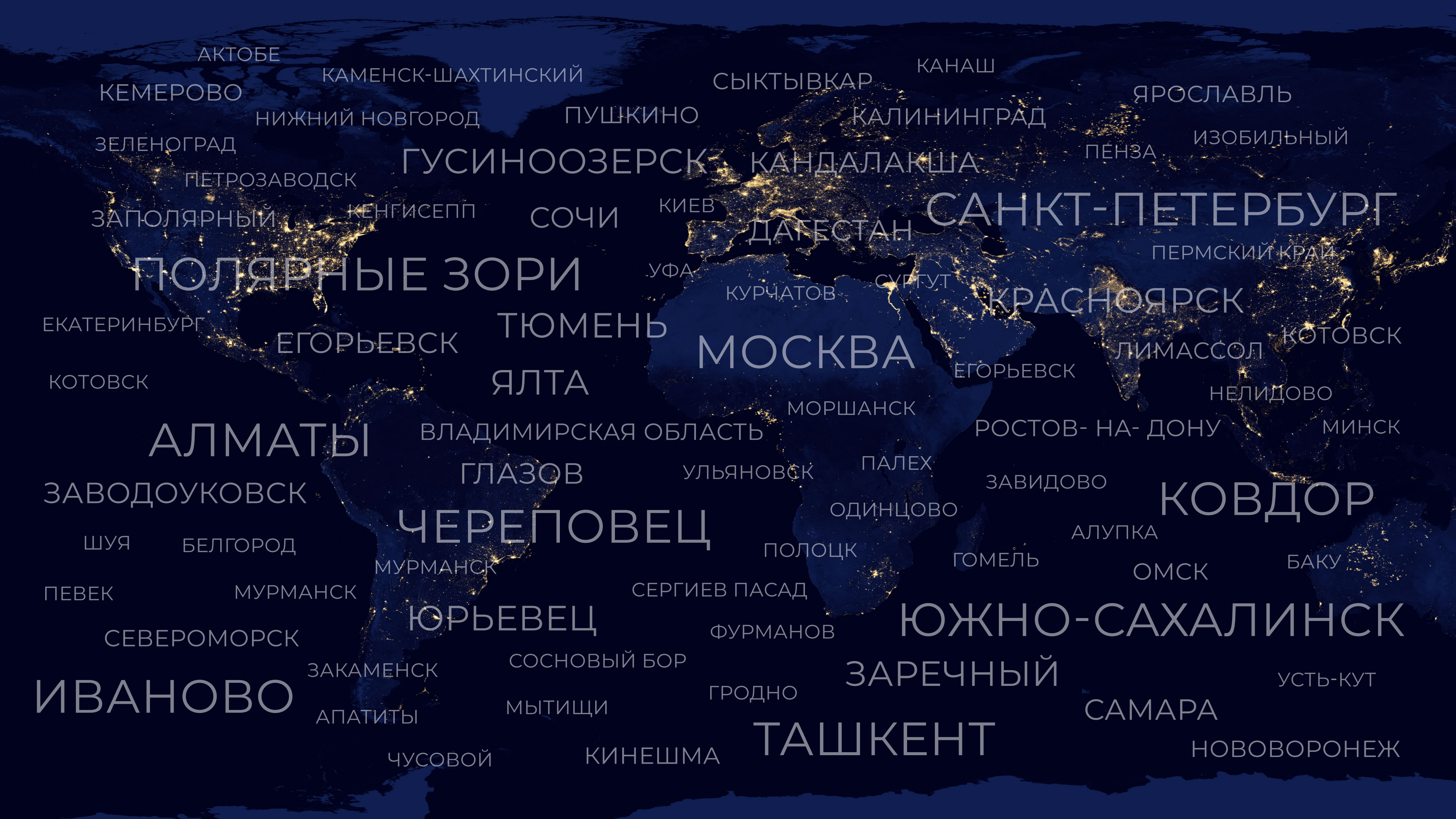
LiDS
LIGHTING
DESIGN
STUDIO

PORTFOLIO
2011 - 2025

Light Pollution



”Свет преображает



АКТОБЕ

КАМЕНСК-ШАХТИНСКИЙ

СЫКТЫВКАР

КАНАШ

КЕМЕРОВО

НИЖНИЙ НОВГОРОД

ПУШКИНО

КАЛИНИНГРАД

ЯРОСЛАВЛЬ

ЗЕЛЕНОГРАД

ГУСИНООЗЕРСК

КАНДАЛАКША

ПЕНЗА

ИЗОБИЛЬНЫЙ

ПЕТРОЗАВОДСК

КЕНГИСЕПП

СОЧИ

КИЕВ

САНКТ-ПЕТЕРБУРГ

ЗАПОЛЯРНЫЙ

ДАГЕСТАН

ПЕРМСКИЙ КРАЙ

ПОЛЯРНЫЕ ЗОРИ

УФА

КУРЧАТОВ

СУРГУТ

КРАСНОЯРСК

ЕКАТЕРИНБУРГ

ЕГОРЬЕВСК

ТЮМЕНЬ

МОСКВА

ЕГОРЬЕВСК

ЛИМАССОЛ

КОТОВСК

КОТОВСК

ЯЛТА

МОРШАНСК

РОСТОВ-НА-ДОНУ

НЕЛИДОВО

МИНСК

АЛМАТЫ

ВЛАДИМИРСКАЯ ОБЛАСТЬ

ГЛАЗОВ

УЛЬЯНОВСК

ПАЛЕХ

ЗАВИДОВО

КОВДОР

ЗАВОДОУКОВСК

ЧЕРЕПОВЕЦ

ОДИНЦОВО

ШУЯ

БЕЛГОРОД

МУРМАНСК

ПОЛОЦК

ГОМЕЛЬ

АЛУПКА

ОМСК

БАКУ

ПЕВЕК

МУРМАНСК

СЕРГИЕВ ПАСАД

ЮЖНО-САХАЛИНСК

СЕВЕРОМОРСК

ЮРЬЕВЕЦ

ФУРМАНОВ

ЗАРЕЧНЫЙ

ЗАКАМЕНСК

СОСНОВЫЙ БОР

ГРОДНО

УСТЬ-КУТ

ИВАНОВО

АПАТИТЫ

МЫТИЩИ

САМАРА

ЧУСОВОЙ

КИНЕСИМА

ТАШКЕНТ

НОВОВОРОНЕЖ

НАША КОМАНДА

LiDS Studio - команда специалистов в области светодизайна, которая объединяет профессионалов, чтобы создавать лучшее освещение для самых сложных, крупных и смелых проектов. Наша философия - всегда исходить из потребностей пользователей, давая им лучшее и не предлагая лишнего.

Мы не ограничиваемся созданием функционального, комфортного и эффективного освещения. Мы формируем эмоциональную световую среду, которая внимательна к вашим чувствам и создает подходящее к месту и времени настроение. Наш коллектив - это светодизайнеры и светотехники, архитекторы и дизайнеры, визуализаторы и художники, инженеры-электрики и волшебники.

Основатель студии

Сергей Сизый

Руководители проектов

Сергей Сизый
Екатерина Космынина
Ольга Токарчук
Анна Браткова
Артур Миллер

Директор по маркетингу

Ксения Кононенко

Светодизайнеры

Сергей Сизый
Екатерина Космынина
Ольга Токарчук
Анна Браткова
Владимир Одуд
Ольга Петрова
Анастасия Рябых
Артур Миллер
Анна Голик
Екатерина Бучинская

Визуализатор

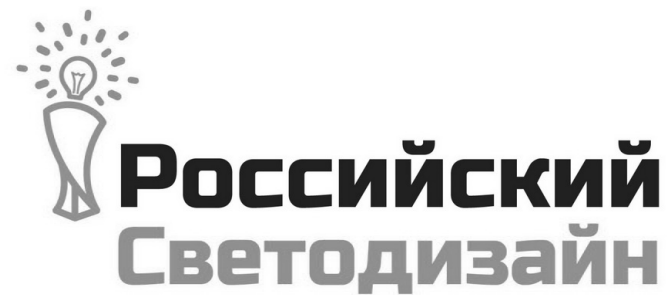
Юлия Зацепина

Инженеры

Артур Миллер



ПРИЗЫ НА КОНКУРСАХ



- 2013 ● Приз в номинации «Лучший проект внутреннего освещения», проект освещения офиса компании TP Vision, г. Москва
- 2015 ● Приз в номинации «Лучшая работа студентов» освещение магазина «Техника здоровья»
- 2018 ● Приз в номинации «Лучший проект внутреннего освещения», Проект «Биодинамическое освещение в Бизнес центр Павловский»
- 2019 ● Приз в номинации «Лучший проект наружного освещения» Проект «Освещение общественных пространств города Иваново»
- 2019 ● Приз в номинации «Лучший проект наружного освещения» Проект «Освещение общественных пространств города Кинешма»
- 2021 ● Победа в номинации «Проект наружного освещение» Концепция единой световой среды города Ковдор
- 2022 ● Приз в номинации «Лучший проект наружного освещения», Проект «Концепции единой световой среды, города Полярные Зори»
- 2024 ● Победа в номинации «Дизайн проект интерьерного освещения», Проект «Освещение интерьера кафе Коала, город Заполярный»,
- 2024 ● Приз в номинации «Дизайн-проект наружного освещения», Проект «Фасадное освещение ресторана Анкерок»



- 2013 ● «One beam of Light», приз в номинации «Лучшая фотография», г. Лондон, Великобритания
- 2017 ● Премия «The future of urban lighting» / Приз в номинации «Концепция освещения города будущего», г. Париж, Франция
- 2017 ● Премия «Urban Awards» / Приз в номинации «Инновация года», за проект «Концепция эмоционального освещения Квартал ONLY», г. Москва, Россия
- 2019 ● Конкурс ISA «Global SSL Showcase Top100» / Проект «Биодинамическое освещение в Бизнес-центре «Павловский», г. Шэньчжэнь, Китай»



- 2023 ● Премия 40under40 / Руководитель студии Сергей Сизый вошел в топ 40 светодизайнеров мира

КЛЮЧЕВЫЕ ЗАКАЗЧИКИ / ЗАСТРОЙЩИКИ И АРХИТЕКТУРНЫЕ БЮРО



самолет

ЯУЗАПРОЕКТ



STRELKA KB 

Sminex

STONE HEDGE

MR GROUP

G A F A

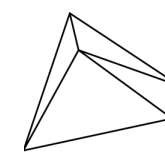
Илья Моралов
И ПАРТНЕРЫ • АВТОРСКИЕ ЛАНДШАФТЫ



CENTRAL
PROPERTIES

 INVEST

Glorax



CHAPMAN TAYLOR

СПИЧ

 CT ARCHITECTS
Architecture | Masterplan | Interiors | Design support

LARUS
CAPITAL

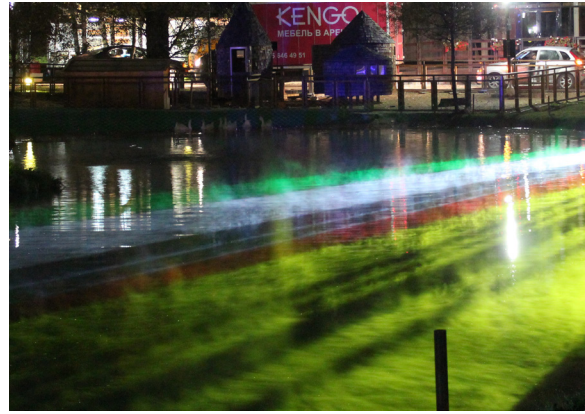
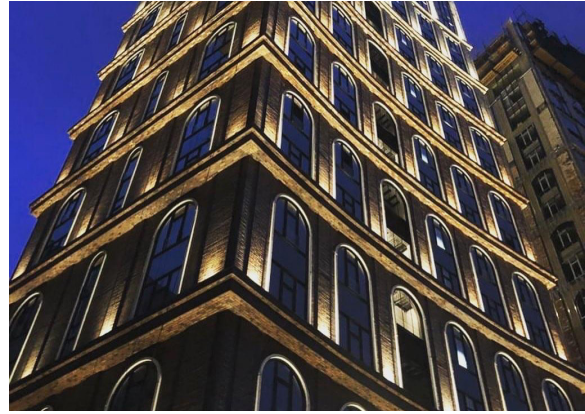

МАНГАЗЕЯ
ДЕВЕЛОПМЕНТ

 БРУСНИКА

apex
project bureau

 STUDIO TA
TERRITORY OF ARCHITECTURE

Concrete Jungle



Фасадное освещение

- Архитектурное
- Проекционное освещение
- Медиафасады
- Освещение стилобата
- Освещение входных групп

Освещение благоустройства

- Освещение проездов и пешеходных зон
- Ландшафтное освещение
- Освещение зон активного и пассивного отдыха
- Освещение МАФ и световые инсталляции
- Освещение водных объектов

Интерьерное освещение

- Лобби и холлы
- Места общественного пользования
- Интерьер офиса продаж
- Шоу-рум апартментов
- Освещение типовых апартментов

Другие виды освещения

- Наружное освещение офисов продаж
- Освещение строительных площадок
- Освещение кранов
- Световое шоу на открытие

ЖИЛАЯ НЕДВИЖИМОСТЬ

Ключевые проекты

- 2024 ЖК NOVA, Москва
- 2024 ЖК Foriver, Москва
- 2024 ЖК TopHILLS, Москва
- 2023 Клубный дом на Красносельской, Москва
- 2022 ЖК ROTTERDAM, Москва
- 2022 ЖК Riversky, Москва
- 2021 ЖК Заневский, Санкт-Петербург
- 2021 ЖК КутузовGRAD II, Москва
- 2019 ЖК Серебряный парк, Москва
- 2019 ЖК Starwall Residence, Лимассол, Кипр
- 2018 ЖК ONLY FILI, Москва





ЖК ПРЕМИУМ-КЛАССА «NOVA»

Локация: Москва

Клиент: ГК Самолёт

Архитектура: БЮРО АРЕХ

Светодизайн: LiDS Lighting Design Studio

Екатерина Космынина

Антон Абрамов

Год: 2024

Стадия: Концепция

Статус: не реализован

Цель концепции - передать уникальность архитектурного облика ЖК, сделать его узнаваемым, и в то же время гармонично вписать в вечернюю панораму Москвы.

В ходе предпроектного анализа были выявлены ключевые особенности объекта и световой среды, в которой он находится.

Здания имеют уникальную каскадную структуру верхних частей, и градиент цвета в материалах отделки, передающих тектонику камня - от более тяжелого и тёмного внизу, к более лёгкому светлому оттенку наверху.

Ключевой ассоциативный образ в архитектурном облике - скандинавские скалы и горные вершины в долине реки. Поэтому ключевым ассоциативным образом концепции фасадного освещения стали горные склоны в свете луны, проблески солнца / луны между горных вершин. Фасадное освещение подчеркивает архитектуру и выявляет каскады башен в соответствии с их особенной геометрией. Для этого используются приемы скользящего заливающего освещения снизу вверх светильниками с узкой оптикой, чтобы избежать засветки в жилые окна.

Основным цветовым решением был выбран нейтральный белый свет 4000 К, тк он позволяет сохранить корректную передачу натуральных цветов материалов отделки, натуральность камня его тектонику.





ЖК ПРЕМИУМ-КЛАССА «FORIVER»

Локация: Москва
Клиент: ГК INGRAD
Архитектура: БЮРО АРЕХ и Semrén & Månsson
Светодизайн: LiDS Lighting Design Studio
Сергей Сизый
Екатерина Космынина
Антон Зайцев
Владимир Одуд

Год: 2024
Стадия: Концепция, Рабочий проект
Статус: В процессе реализации

Цель концепции – передать уникальность архитектуры объекта, при этом выделить доминантный и акцентные корпуса, эффектно подать стилобатную часть. При этом связать жилой комплекс в единое целое и вписать в световую среду Москвы.

Основной ассоциативный образ – это флагманский корабль, рассекающий волны на закате. Приемы и характеристики освещения выбраны исходя из визуальных образов и особенностей архитектурных элементов. Концепция фасадного освещения основывается на предпроектном анализе, учитывает ключевые видовые точки, особенности архитектурного замысла и материалов отделки.

Для панорамного восприятия ключевое значение играет освещение фасадов, выходящих на реку Москву. Скользящее освещение подчеркивает горизонтальное членение балконов и ассоциацию с волнами и переливами воды. За счет выбора оборудования с узкой оптикой (10°) удалось избежать паразитной засветки в окна квартир. Вертикальное расположение светильников по одному на этаж максимально облегчает установку и оптимизирует точки монтажа.

Во избежание светового хаоса на уровне камерного восприятия, стилобатная часть объединена единым световым решением – янтарным скользящим заливающим освещением реечного карниза.



Вид на ЖК ►
со стороны
Симоновского
монастыря







ЖК TOPHILLS

Локация: Москва

Клиент: INGRAD

Архитектура: UNK Project

Светодизайн: LiDS Lighting Design Studio

Сергей Сизый

Ольга Токарчук

Антон Зайцев

Год: 2020-2024

Стадия: Концепция, Рабочий проект

Статус: Реализовано с изменениями

Мотив фасадов ЖК TopHILLS - архитектура Нью-Йорка 30-х годов, как символ бурного роста городов, и Сталинский ампир, как связь с историческим контекстом Москвы. В концепции освещения мы решили пойти по той же логике, что и архитекторы - поддержать освещением ту устойчивую ассоциацию, которую они создавали при помощи архитектуры. Подчеркнули стремительный взлет ввысь и энергичное движение в вертикальной плоскости. Соседство двух оттенков (янтарного и теплого белого) создает ассоциацию с освещением сталинских высоток, и усиливает контраст облицовочных материалов.





► Концепция
Визуализация освещения
Вид со стороны улицы Ремизова



Декоративные элементы на стилобате выделены при помощи светильников со специальной оптикой и приема контрольного освещения.

▲ Концепция
Визуализация освещения
Вид со стороны метро Нагорная



◀ Визуализация, вид на малоэтажный корпус 6



◀ Визуализация, въезд в подземный паркинг



КЛУБНЫЙ ДОМ НА КРАСНОСЕЛЬСКОЙ

Локация: Москва

Клиент: ООО «ГАФА»

Архитектура: ООО «ГАФА»

Светодизайн: LiDS Lighting Design Studio

Сергей Сизый

Владимир Одуд

Антон Зайцев

Год: 2023

Стадия: Концепция

Статус: Не реализовано

Цель концепции данного проекта – вписать объект в световую среду окружения, передать уникальность архитектуры объекта, а также выделить доминанты и акценты здания.

Для достижения поставленных целей, были приняты следующие решения:

- Использовать янтарный и теплый белый света 3000 К;
- Выделить скользящим заливающим освещением верхний пояс здания;
- Подчеркнуть нижний ярус здания и зону ритейла;
- Проекционное освещение торца здания, являющегося основной объёмно-эмоциональной доминантой объекта.





◀ Главный фасад. Освещение ключевых архитектурных элементов, как вывод из приоритизации ансамблевого восприятия

Проектом предусмотрена система управления, которая позволяет создавать сценарии освещения – основной, ночной и экономичный режим. В основном сценарии подчёркнуты все главные архитектурные идеи.

Двор озеленён и благоустроен для тихого отдыха, имеет менее интенсивную освещённость, легко подчеркивающую основную концепцию.

Идея освещения глухого торца заключается в использовании проекционного освещения, а также, в подчеркивании формообразования сложной скульптурной формы, за счёт применения двух температур освещения, на вертикальных и горизонтальных гранях призм с небольшой световой растяжкой - затухание к низу здания.



▶ Проекционное освещение на торцевой фасад





ЖК БИЗНЕС-КЛАССА ROTTERDAM

Локация: Москва

Клиент: ФСК - Лидер

Архитектура: «INGRAD Проект»

Светодизайн: LiDS Lighting Design Studio

Сергей Сизый

Екатерина Космынина

Антон Зайцев

Владимир Одуд

Год: 2022

Стадия: Концепция, Рабочий проект

Статус: В процессе реализации

В результате анализа было отмечено, что основной архитектурный замысел проекта передать пластику морских губок в формах фасадов. Все корпуса имеют вертикальные изломы и горизонтальные каскадные подсечки окон, имитирующее волны и золотое сечение морской раковины Наутилуса.

Цель концепции - передать уникальность архитектурного облика ЖК, подчеркнуть бренд компании застройщика, вписать объект в световую среду Москвы.

Основной ассоциативный образ – это спирально закрученное золотое сечение морской раковины Наутилуса.

Можно выделить несколько ключевых решений:

- Для фасадов, попадающих в панораму используются локальные приемы освещения пилонов зданий, так, чтобы избежать засветку в окна квартир. Теплый белый свет 3000 К.
- Весь жилой комплекс объединяется янтарным освещением корон зданий и логотипов.
- В камерном восприятии для освещения стилобатов используется теплый белый свет 3000 К для создания спокойной и уютной обстановки. Решение подобрано таким образом, чтобы не отвлекать внимание от акцентов в ландшафтном освещении.







ЖК RIVERSKY

Локация: Москва

Клиент: ГК INGRAD

Архитектура: Олимп-проект

Светодизайн: LiDS Lighting Design Studio

Сергей Сизый

Екатерина Космынина

Антон Зайцев

Год: 2022

Стадия: Концепция, Рабочий проект

Статус: Не реализовано

В результате анализа было отмечено, что корпуса имеют большую амплитуду этажности и каскадную форму, которая имитирует водопад, иллюстрирует идею комплекса «между небом и рекой». Эта же концепция прослеживается в материалах отделки и форме стемалитного остекления.

Цель концепции – передать уникальность архитектуры объекта, поддержать идею комплекса «Между небом и рекой», создавая водопад света, имитируя блеск переливов воды. И в то же время сохранить камерность внутри дворовых пространств квартала, подчеркивая парадные входные группы.

Основной ассоциативный образ – это водопад света между небом и рекой. Имитация искрящегося потока света, спадающего в реку.





◀ Вид на парадный вход в подъезд
Освещение теплыми и янтарными
оттенками



▶ Вид на корпус 2 со двора



▶ Вид на парадный вход в подъезд.
Освещение теплым белым светом

Для освещения фасадов, выходящих на речную панораму, применяются приборы прямого наблюдения с нейтральным белым светом (4000 К) для избежания засветки в окна квартир.

Для освещения дворовых фасадов на парадные входные группы и на участки с фактурной 3D-кладкой создается акцент теплым белым светом (3000 К).



◀ Вид на ЖК со стороны набережной.
Прием выделения пилонов скользящим
заливающим освещением

Для панорамного восприятия ключевое значение играет освещение фасадов, выходящих на реку Москву. Поэтому архитектурное освещение затрагивает только эти части фасадов.

Для создания единого целостного ощущения используется свет с одной цветовой температурой 4000 К и единый прием освещения. Применяются точечные приборы прямого наблюдения, управление которыми организовано аналогично медиафасадному экрану.

В камерном восприятии архитектурное освещение применяется минимально, чтобы не мешать жителям.

Фактурная 3D-кладка технических балконов подчеркиваются скользящим заливающим освещением, CCT 3000 К.

Парадные входные группы освещаются рамочными светильниками тёплого белого света 3000 К, которые позволяют выявить объемную структуру каждого портала.



▶ Вариант фасадного освещения с
использованием контурного приема
освещения



ЖК ЗАНЕВСКИЙ

Локация: Санкт-Петербург
Клиент: GlogaX
Светодизайн: LiDS Lighting Design Studio
Сергей Сизый
Александра Проскурина
Антон Зайцев

Год: 2021
Стадия: Концепция
Статус: Не реализован

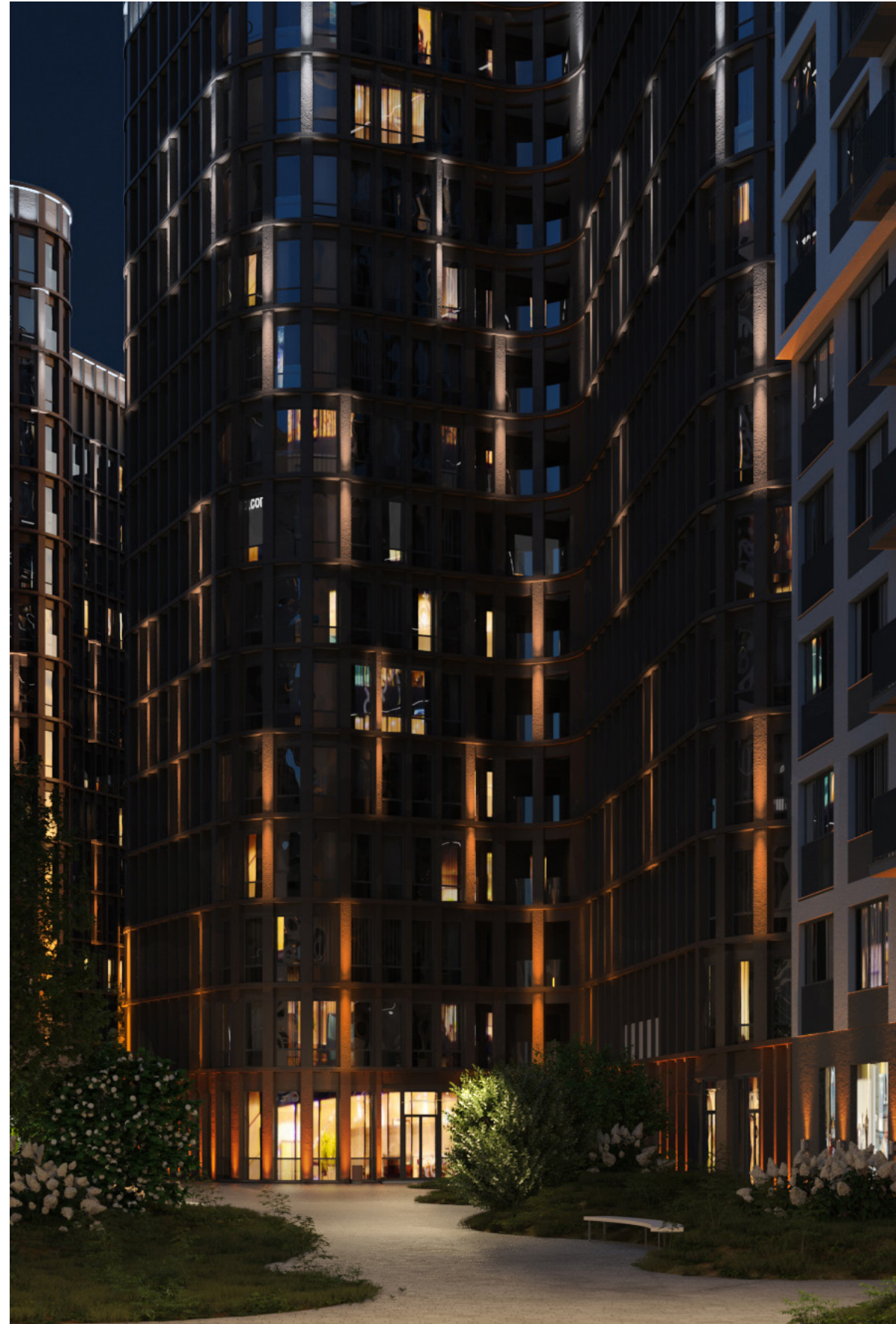
Заневский проспект является логическим продолжением освещения Невского проспекта, поэтому фасадное освещение ЖК в первую очередь ориентировано на панорамное и камерное восприятие.

Мы сделали акценты на 1 этаж, парапет и глухой торец жилого корпуса, освещение которого позволило визуально разделить разные по назначению объемы в темное время суток.

Скромные решения не противоречат окружению и аккуратно вписываются в панораму улицы, при этом делают облик комплекса узнаваемым, что важно для такого туристического города, как Санкт-Петербург.

Для того, чтобы подчеркнуть архитектуру объекта, функциональное назначение его элементов и материалы отделки, мы выбрали тектонический подход в освещении с изменением цветовой температуры от янтарного цвета в основании здания до более легкого теплого белого (CCT 2700 K) в уровне верхних этажей.





◀ Камерное восприятие внутреннего двора



▶ Камерное восприятие зоны ритейла со стороны проспекта Энергетиков



◀ Камерное восприятие

Косвенное освещение потолка открытой галереи грунтовыми светильниками

Акцентирующее освещение вертикалей светильниками с узкой оптикой

Комплекс по сути является многофункциональным, состоит из гостиничных и жилых корпусов, объединенных ритейлом в уровне первого этажа. Представлен вариант, который не был принят Заказчиком по причине ограниченного бюджета, но остался любимым у команды.



▶ Камерное восприятие зоны ритейла со стороны проспекта Энергетиков



ЖК КУТУЗОВGRAD II

Локация: Москва, Россия

Клиент: INGRAD

Светодизайн: LiDS Lighting Design Studio

Сергей Сизый

Анна Браткова

Антон Зайцев

Год: 2020-2021

Стадия: Концепция, Рабочий проект

Статус: Реализовано с изменениями

Фасадное освещение для жилого комплекса Бизнес-класса в Москве. Архитекторы ЖК КутузовGRAD II стремились создать единый ансамбль с собственным лицом и уникальной формой, органично вписывающийся в городской ландшафт престижного Западного округа Москвы.

Архитекторы проекта стремились создать жилой комплекс с собственным лицом и уникальной формой, органично вписывающийся в городской ландшафт престижного Западного округа Москвы.



В концепции освещения важно было подчеркнуть единый облик всего жилого комплекса, при этом выделить индивидуальность архитектуры каждого корпуса в отдельности. Для этого было принято решение выделить верхние объемы всех корпусов с помощью линейных светильников с узконаправленной оптикой. Цветовое решение выбрано на основании анализа материалов отделки и принципов эмоционального дизайна.

► Ансамблевое восприятие корпусов 4, 5, 6. Вид с Рябиновой улицы



Для арок первого и пятого корпусов предложено проекционное освещение с изображениями восходящего и полуденного солнца. Светильники со специальной оптикой для создания контурного освещения подчеркивают рамки, обрамляющие окна верхних этажей корпусов 3, 4 и 6. Зона ритейла объединена единым световым решением.

◀ Вид со стороны Аминьевского шоссе

► Зона ритейла и входная группа



Зона ритейла жилого комплекса представляет собой пространства с большими панорамными окнами. Для создания единого восприятия этой зоны применяются узколучевые светильники которые создают янтарную световую рамку для окон-витрин, создают теплую, приветливую атмосферу вокруг зоны ритейла.

◀ Вид со стороны реки Сетунь



ЖК СЕРЕБРЯНЫЙ ПАРК

Локация: Москва

Архитектура: Архитектурное бюро СПИЧ

Клиент: INGRAD

Светодизайн: LiDS Lighting Design Studio

Сергей Сизый

Алена Бокова

Год: 2019

Стадия: Концепция, Рабочий проект

Стадия: Реализовано

Концепция архитектурного освещения для ЖК бизнес-класса «Серебряный парк» в Москве подчеркивает стилистические и тектонические особенности архитектуры и построена на ассоциациях с образами Эльбской филармонии, которой вдохновлялись архитекторы бюро Speech при его создании.

Высокие здания превращают дворы в колодцы несоответствующие человеческому масштабу, чтобы визуально понизить этажность зданий используется акцент на горизонтальных элементах архитектуры - карнизах и освещаются только нижний и средний ярус всех зданий, при этом верхняя часть умышленно оставляется в темноте, чтобы «растворить» ее в ночном небе.

Для освещения выбраны углубленные поверхности наружного и торцевого фасадов, что ограничивает нежелательное распространение света в окна и другие плоскости





◀ Внешний фасад



▶ Внутренний двор



◀ Внутренний двор



ЖК STAR WALL RESIDENCE

Локация: Лимассол, Кипр
Светодизайн: LiDS Lighting Design Studio,
Сергей Сизый
Наталья Черкашенинова

Год: 2019
Стадия: Концепция
Статус: Не реализовано

Жилой комплекс элит-класса расположен на берегу моря в живописном городе Лимассол, который находится на Кипре. При разработке концепции освещения перед нами стояла задача создать уникальный, запоминающийся и современный облик, который выделял бы здание на береговой линии, оставаясь при этом достаточно минималистичным. Важным аспектом стало использование освещения, которое не создает слепящего эффекта для пользователей пространства и владельцев открытых террас.

Вдохновением для освещения межэтажных перекрытий жилого комплекса послужил образ яхты, где каждый этаж здания соответствует отдельной палубе. Промежуточное освещение обеспечивается благодаря свету, проникающему через окна, что также напоминает яхту. Основной задачей проекта было подобрать ассоциации, которые бы возникали у людей при взгляде на ЖК Star Wall, поэтому мы выбрали идею использования градиентов неба. Этот подход позволил создать освещение, которое гармонично вписывается в панораму ночного города, соответствует концепции прибрежной местности и вызывает положительные эмоции у жильцов и прохожих.

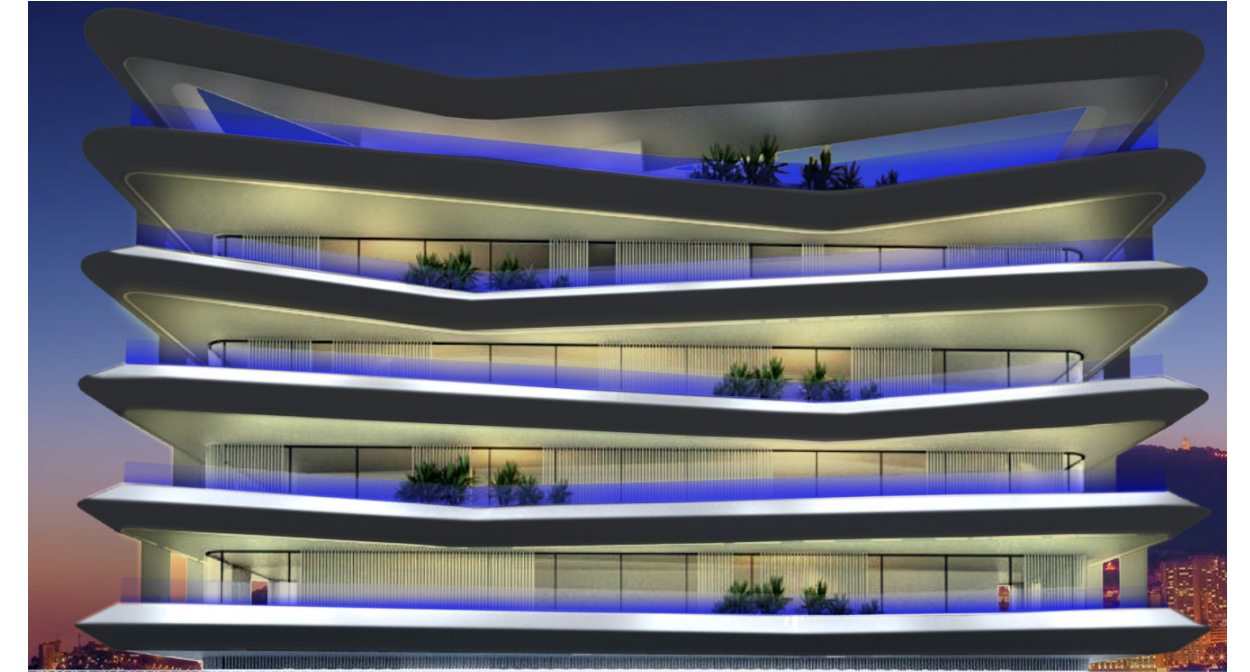




При разработке проекта освещения для жилого комплекса мы использовали светопрозрачный бетон. Применение этой технологии позволило создать уникальный облик здания, осуществляя его освещение без установки светильников на фасаде и тем самым сохраняя его чистоту и минималистичность. Этот подход также обеспечил вариативность освещения, так как светопрозрачный бетон по возможностям не уступает медиа-фасаду и позволяет изменять цветовую гамму фасада здания, сохраняя его уникальность и запоминающийся фирменный стиль.

► Вариант - Пиксельная цветодинамика

◀ Светопропускающий бетон



► Вариант - Белый





ЖК ONLY FILI

Локация: Москва, Россия
Клиент: ЗАО «Бизнес парк - Фили»
Светодизайн: LiDS Lighting Design Studio
Сергей Сизый
Алена Бокова

Год: 2018
Стадия: Концепция
Статус: Реализовано

Концепция архитектурного и ландшафтного освещения для жилого комплекса бизнес-класса служит примером применения принципов эмоционального дизайна и биодинамического освещения для управления настроением и биоритмами пользователей.

В данном проекте ландшафтное освещение играет особенно важную роль, так как жилой комплекс представляет собой замкнутый двор, в который входят несколько корпусов, эксплуатируемая кровля с подземной парковкой и верхним озеленением, пешеходные пространства и зоны отдыха. Наша задача заключалась в создании уютного освещения, способствующего отдыху людей и подчеркивающего минимальное озеленение, что усиливает ощущение нахождения на природе.

Ключевой идеей ландшафтного освещения стало использование сценариев, изменяющихся в зависимости от времени суток и времени года, имитирующих восход и закат солнца, подражающих природе и создающих комфортную и эффектную атмосферу.

В фасадном освещении важное значение имеет правильная работа с фактурой материалов с учетом их цвета, текстуры и объема. Грамотное освещение отделочных материалов не только придаёт жилому комплексу индивидуальность, но и подчеркивает его статус бизнес-класса.





◀ Плиты из керамогранита на первом этаже и облицовочный кирпич на последующих этажах с интересной фактурой



▶ Натурное моделирование позволили выявить наиболее подходящий оттенок для освещения каждого материала: янтарный и тепло-белый 2700 К



КОММЕРЧЕСКАЯ НЕДВИЖИМОСТЬ

Ключевые объекты

- 2024 Ресторан Анкерок, Тверская область
- 2023 БЦ STONE Свеловская, Москва
- 2021 БЦ Усть-Кут, Иркутская область
- 2018 БЦ Dominion Tower, Москва
- 2015 МФК Савеловский, Москва
- 2015 Лахта центр, Санкт-Петербург
- 2014 БЦ Водный, Москва
- 2014 ТЦ Европейский, Москва





РЕСТОРАН АНКЕРОК

Локация: Тверская область д. Шоша
Клиент: ООО «ТЕХНОСТРОЙ-XXI ВЕК»
Светодизайн: LiDS Lighting Design Studio,
Сергей Сизый
Екатерина Космынина
Артём Ширяев

Год: 2024

Стадия: Концепция, Рабочий проект

Статус: В процессе реализации

Освещение фасада ресторана позволит сделать его ночной доминантой набережной и базы отдыха в целом. Это место притяжения, где люди отдыхают, устраивают банкеты и проводят вечер. Концепция сохраняет архитектурный облик здания в ночное время, и создаёт ассоциацию с дебаркадером и маяком.

Ключевыми тезисами концепции освещения стали:

- Целостное восприятие объекта. Все здание связано воедино одной цветовой температурой света. Учет отражения в воде, и того как здание будет смотреться с воды целиком
- Поддержание тектоники строения. Ярусность здания подчеркивается скользящим заливающим освещением снизу-вверх.
- Контражурный световой эффект. Подчеркивает объём здания и воздушность элементов. Повторяющиеся по фасаду гранёные колонны задают ритм здания. Подчеркнув их светом, мы сохранили форму колонн и ритм композиции
- Гибкость сценариев фасадного освещения. В качестве основного режима освещения используется нейтральный белый свет 4000К, он создаст небольшой контраст с тёплым 3000К освещением интерьера. Fullcolor-оборудование позволяет подчеркнуть особое настроение выходного дня, праздников и других тематических мероприятий цветовыми решениями
- Освещение поддерживает ассоциацию с дебаркадером, а башню-маяк на крыше подчеркивает янтарным светом





► Вид со стороны реки Шоша
Повседневный сценарий освещения



► Вид со стороны реки Шоша
Праздничный сценарий освещения



► Вид со стороны причала
Повседневный сценарий освещения

Концепция предусматривает гибкое изменение по сценариям освещения. Для этого используется оборудование с технологией Fullcolor.

В качестве основного, повседневного режима освещения используется нейтральный белый свет 4000К, он создает контраст с тёплым 3000К освещением интерьера. Fullcolor оборудование позволяет подчеркнуть цветовыми решениями особое настроение выходного дня, праздников и других тематических мероприятий и банкетов.





БИЗНЕС-ЦЕНТР STONE САВЕЛОСКАЯ

Локация: Москва

Клиент: ООО КС-ПРО

Архитектура: Архитектурное бюро BAZIZ

Светодизайн: LiDS Lighting Design Studio

Сергей Сизый

Ольга Токарчук

Антон Зайцев

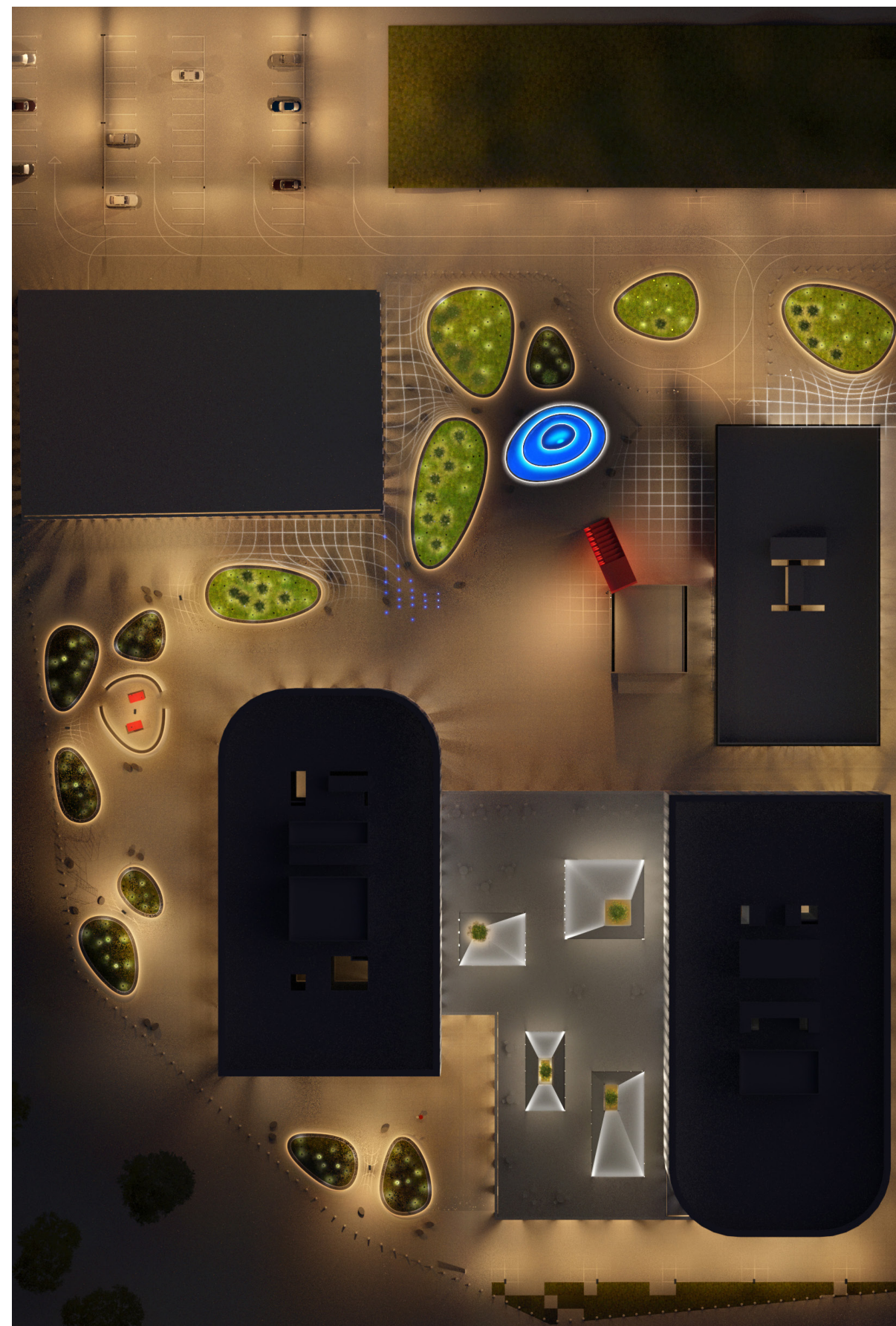
Год: 2023

Стадия: Концепция

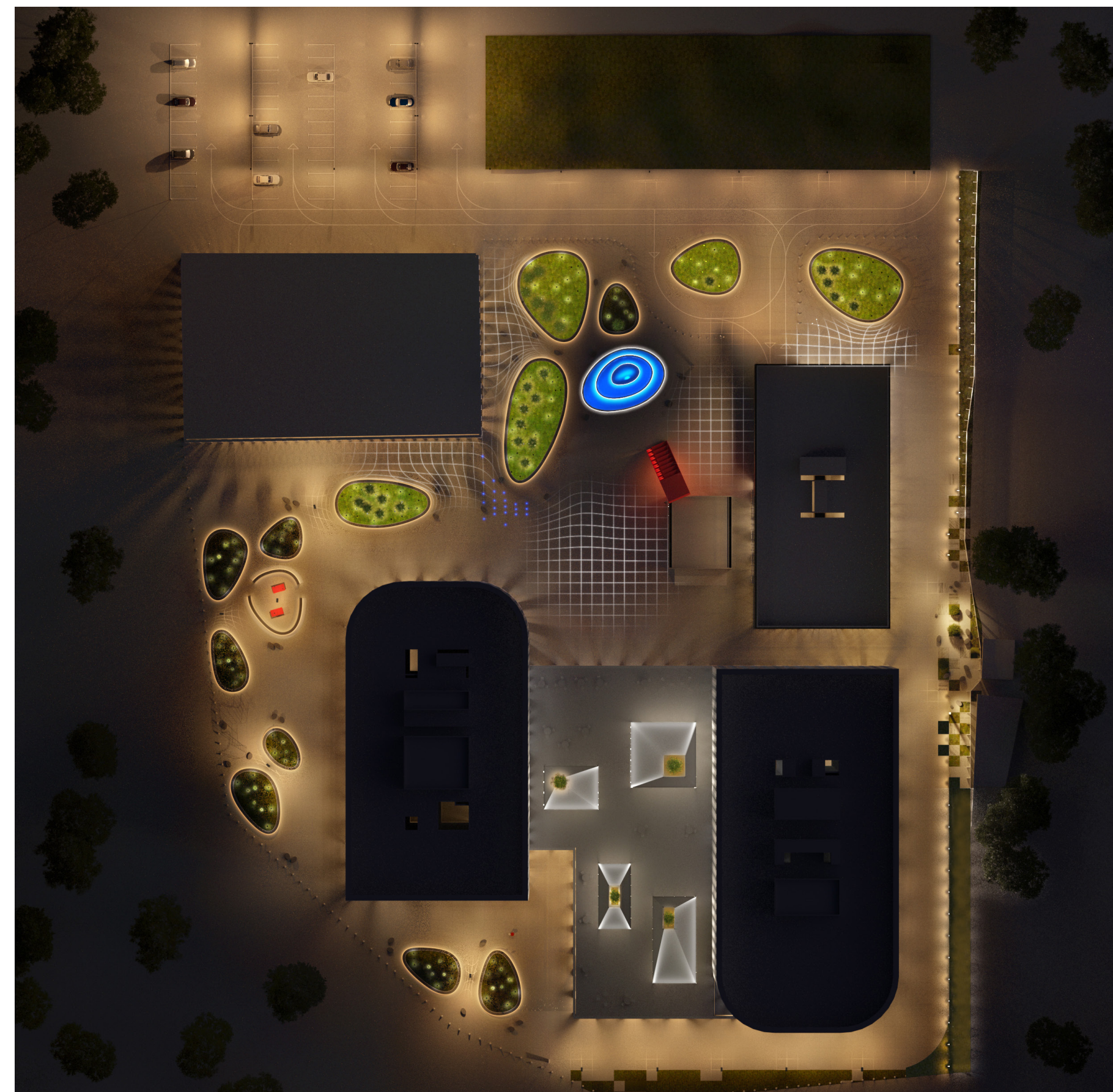
Статус: Не реализовано

В этом проекте стояла задача объединить архитектурное освещение зданий Бизнес центр и прилегающей территории. Мы использовали теплый и нейтральный белый свет и построили концепцию на контрастах яркости и цвета освещения. Создали акценты разного уровня и выделили доминанты. Проекционное освещение позволило нам сократить до минимума опоры освещения, подчеркнуть уникальный рисунок из металлической ленты в мощении, создать освещение не выходящее за определенные границы. Нам удалось создать уютное пространство, при этом подчеркнуть индивидуальность каждого объекта.





◀ Световая планировка с применением заливающего освещения площади



▶ Световая планировка с применением проекционного освещения площади







БЦ УСТЬ-КУТ

Локация: Усть-Кут, Иркутская область

Клиент: Частный заказчик

Светодизайн: LiDS Lighting Design Studio

Сергей Сизый

Ольга Токарчук

Антон Зайцев

Год: 2019-2021

Стадия: Концепция, Рабочий проект

Статус: Реализовано с изменениями

Для создания концепции мы использовали авторскую методику Сергея Сизого - теорию эмоционального дизайна «Освещение относится к таким вещам, которые воспринимаются прежде всего на эмоциональном уровне, поэтому важно найти образы, которые ассоциативно будут близки»

В этом проекте мы отталкивались от природных ассоциаций. Мы вдохновились холодной и неприступной природой Сибири и противопоставили ее теплу и уюту созданному человеком в таких непростых условиях.

На основании анализа и выбранных ассоциаций мы разработали несколько вариантов концепции





▲ Визуализация освещения вариант 1



► Визуализация освещения вариант 1



► Визуализация освещения входной группы

В первом варианте используем контраст холодного белого света 5000K как ассоциацию с холодной и неприступной природой Сибири с янтарным светом как ассоциацию огня, тепла, уюта созданного человеком. Учитывая панорамные окна мы также работали с освещением в интерьере, где использовали янтарный цвет. Хаотичное расположение светильников под козырьком имитирует звездное небо.



◀ Визуализация освещения вариант 2



▶ Визуализация освещения вариант 2

▶ Визуализация освещения входной группы



Во втором варианте холодный белый свет мы предложили заменить на глубокий синий (royal blue) с меньшей длиной волны, которая делает его более насыщенным и благородным, как природную ассоциацию с озером Байкал рекой Лена и синевой вечернего неба. Использовали технологию slide mapping в комбинации с заливающим освещением для создания эффекта света и тени на фасаде.



БИЗНЕС ЦЕНТР DOMINION TOWER

Локация: Москва
Архитектура: Бюро Zaha Hadid Architects
Клиент: Бюро Zaha Hadid Architects
Светодизайн: LiDS Lighting Design Studio,
Сергей Людвиг

Год: 2018
Стадия: Концепция
Статус: Не реализовано

Концепция архитектурного освещения для первого проекта ZahaHadidArchitects в России, бизнес-центра «Dominion Tower», разрабатывалась в тесном сотрудничестве с архитекторами, с учетом особенностей и философии параметрической архитектуры и принципами светового минимализма. Для этого здания была подобрана цветовая температура 4000 К - нейтральный белый свет, который является контрастным для окружающего освещения. Перед нами стояла задача сделать из здания доминанту и выделить его на фоне окружающей застройки, освещение которой выполнено натриевыми лампами, создающими теплый белый и янтарный фон.

Архитекторы проекта хотели, чтобы фасадное освещение подчеркивало строгость и ярусность архитектуры здания, абсолютно с ней не спорило, и являлось ее лаконичным и минималистичным дополнением. Поэтому все приемы, использованные в данном проекте, подчеркивают архитектурные линии, при этом не отвлекая внимания на себя.





► Визуализация расчета освещения

◀ Визуализация освещения в контексте района



► Ночной рендер фасадного освещения



Важнейшей задачей проекта было подобрать оборудование и выполнить расчет освещения, который обеспечит максимально точную реализацию задумки архитекторов, выраженную в чистых линиях и объемах здания. Кроме того, важно было исключить попадание света в неба, чтобы исключить световое загрязнение и соответствовать экологическим требованиям.



МФК САВЕЛОВСКИЙ

Локация: Москва
Клиент: SPEECH
Архитектура: SPEECH
Светодизайн: Сергей Сизый
для компании Philips Lighting

Год: 2015
Стадия: Концепция
Статус: Реализовано

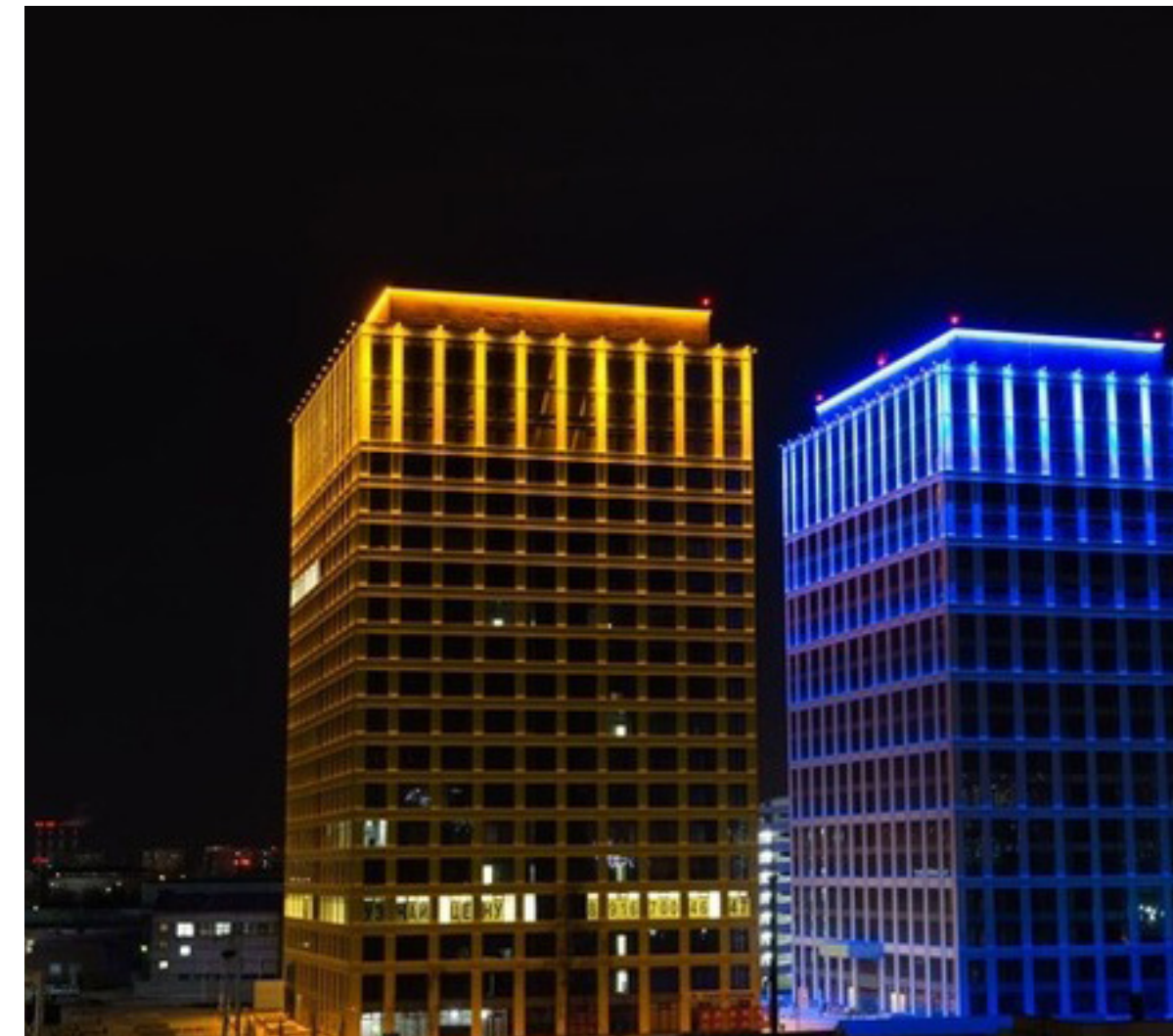
Концепция архитектурного освещения комплекса зданий основана на их геометрии и цветовом решении отделки, что помогает пользователям лучше ориентироваться в темное время суток между схожими по внешнему виду корпусами, которые хорошо различимы как с большого расстояния, так и в непосредственной близости.

В проекте Бизнес-центра Савеловский-City строительство осуществлялось в несколько этапов: сначала были возведены первые два корпуса, затем — третий, и в завершение еще два. Задача светодизайнера заключалась не только в проектировании освещения для первых корпусов, но и в разработке плана освещения для зданий, находящихся на стадии строительства или планируемых в будущем.





◀ Визуализация концепции освещения



▶ Фото реализованного проекта



▶ Фото реализованного проекта

Одной из возможностей цветного освещения является навигация, применение которой можно рассмотреть на примере метро. Никто не ориентируется по названию или по номеру веток, вместо этого все обращают внимание на их цвета: красный, синий, зеленый и т.д.

Идея использования цвета может быть заложена архитектором, это распространенный прием, когда на фасаде зданий разными цветами выделяются отдельные элементы. В этом случае возможно использовать белый свет, который также будет подчеркивать цветные элементы в ночное время.



ЛАХТА ЦЕНТР

Локация: Санкт-Петербург
Клиент: Газпром
Светодизайн: для компании Philips Lighting
Сергей Сизый
Елена Хасаянова

Год: 2014
Стадия: Концепция
Статус: Реализовано с изменениями

Концепция архитектурного освещения для самого высокого здания в Европе, штаб-квартиры «Газпром» несет в себе ассоциации с голубым газовым пламенем и холодными водами Балтийского моря. В основу фасадного освещения башни положена идея вызвать у зрителя необходимые эмоции путем создания определенных ассоциаций. Холодное сочетание фирменных цветов Газпрома, от синего до голубого и белого, призвано подчеркнуть принадлежность объекта и вызвать у наблюдателя гордость за компанию и страну. Помимо повседневного сценария проект предполагает и другие режимы работы фасадного освещения.

Для того чтобы сохранить исторический облик города, мы решили использовать метод световой маскировки, который благодаря определенному архитектурному освещению позволил бы зданию слиться с небом. Мы предложили поставить камеру на Дворцовой набережной, которая бы фотографировала небо и каждую минуту отправляла полученные кадры на сервер, который с помощью специальной программы раскладывает полученную фотографию на отдельные цвета и присваивает каждому отдельному светильнику, освещающему определенное окно, свой оттенок. Данный подход позволяет зданию «исчезнуть» и, таким образом, сохранить историческую панораму города.

Для данного проекта было разработано несколько сценариев освещения, которые должны были изменяться в зависимости от времени года, определенных событий в жизни города или праздников.

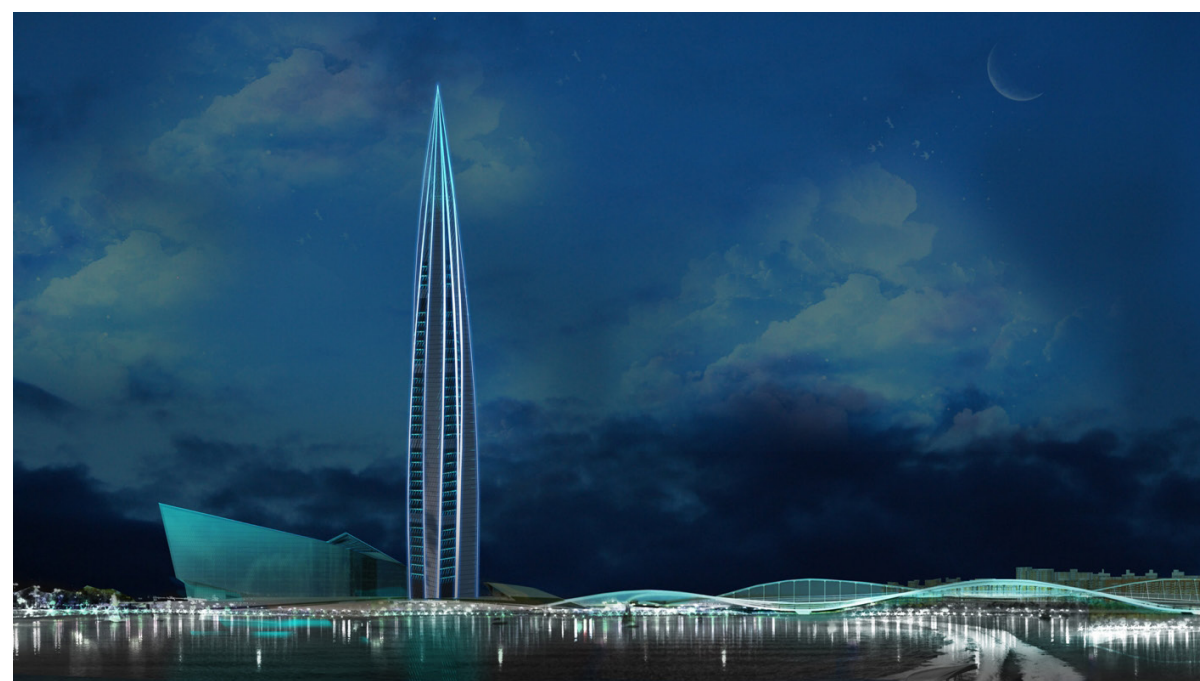




◀ Визуализация повседневного сценария



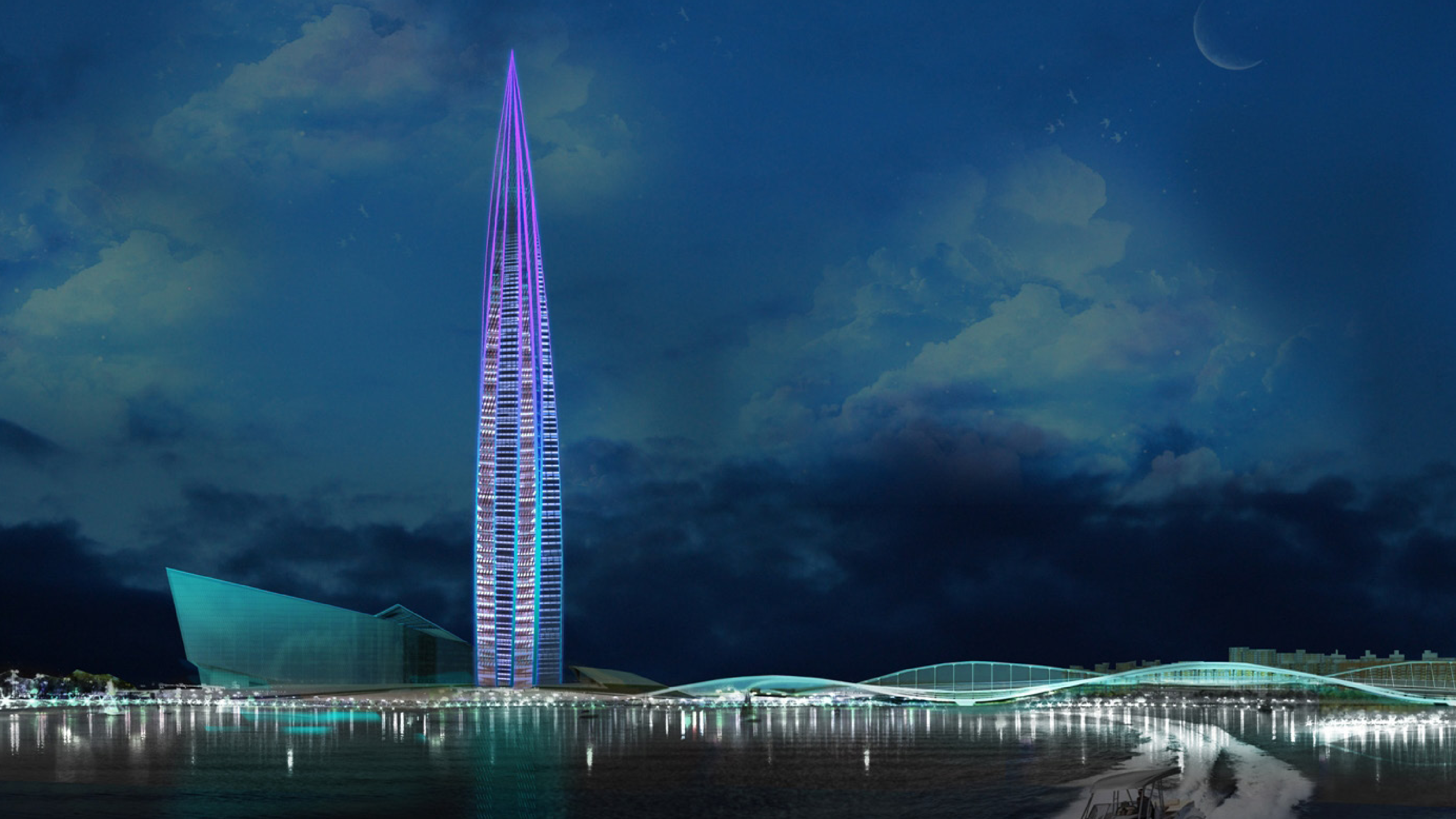
▶ Визуализация сценария выходного дня



▶ Визуализация ночного сценария

Включение в цветовую гамму фиолетового цвета в выходные дни сделает здание более заметным и нарядным. Использование дополнительных световых лучей в праздничные дни, позволит не только сделать его главной доминантой панорамы, но и создаст ассоциации с маяком, подчеркнув место расположения здания.

Применение зеленого цвета позволит снизить привлекательность здания для птиц в сезон миграции. В качестве освещения для обеспечения безопасности полетов используются белые проблесковые огни, которые не испортят вид здания в темное время суток.





◀ Визуализация ключевого ракурса



▶ Визуализация освещения из интерьера здания

Часть светового оборудования, расположена под специальными техническими реллингами, для обслуживания фасада – с его помощью создается световой эффект, подчеркивающий вертикальные линии здания.

Для эффекта заливающего освещения на каждом этаже устанавливаются специальные узколучевые приборы, обеспечивающие рамочное освещение металлического каркаса здания. Автономное управление позволяет превратить освещение фасада в своего рода пиксельный экран, с возможностью плавного изменения светового градиента. Оптика и расположение световых приборов выбраны с учетом ограничения слепящего эффекта для людей, находящихся в здании.

▶ Визуализация ночного сценария освещения

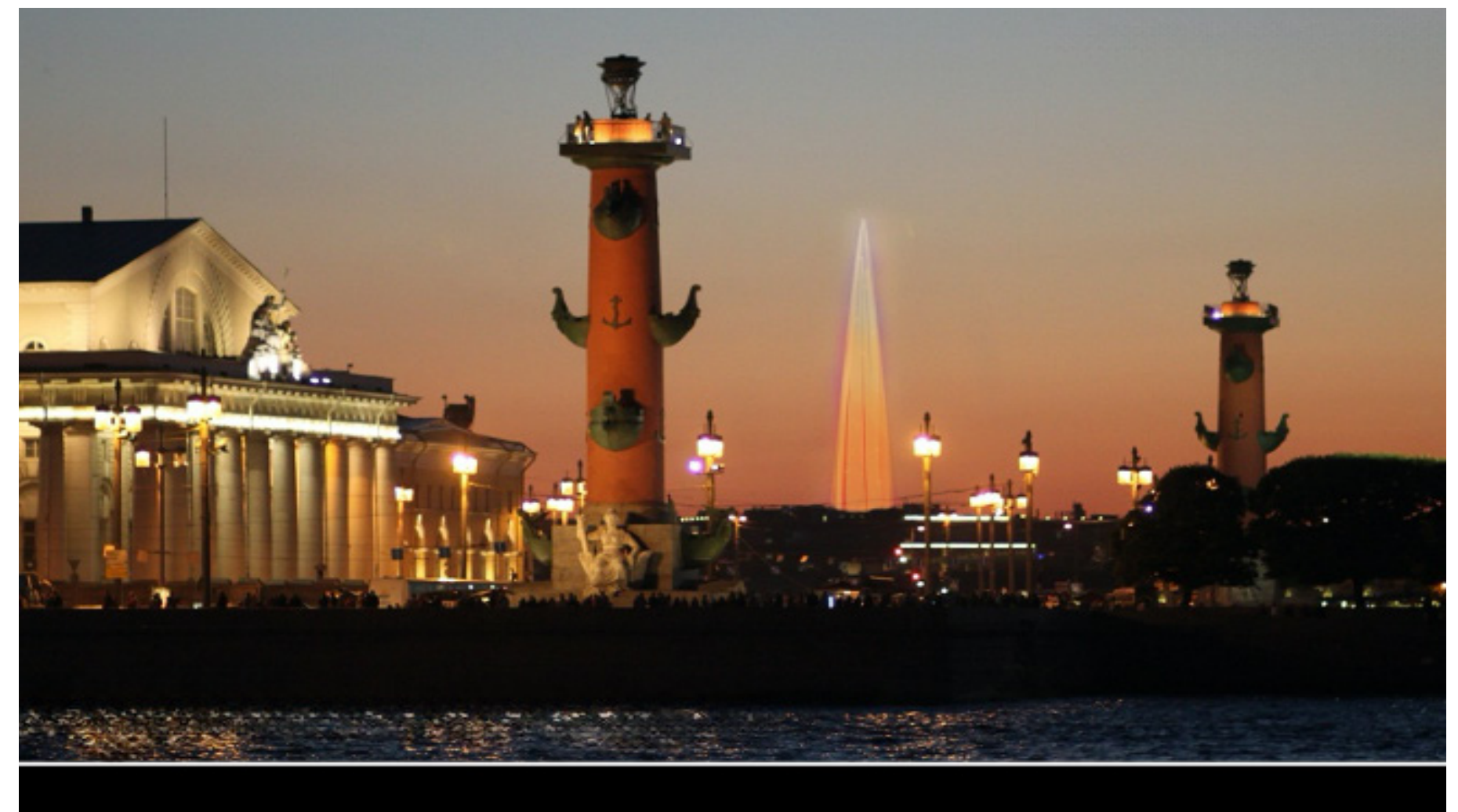




Визуальный анализ панорамного восприятия, сделанный с помощью трехмерного моделирования, показал, что башня Лахта-центра станет высотной доминантой города и будет участвовать в его ключевых исторических панорамах, в том числе на стрелку Васильевского острова с Дворцовой набережной. Контрастные сценарии освещения (такие как сценарий на время миграции птиц) будут контрастно выделять здание на фоне неба и других объектов вечерней панорамы, что может изменить туристический облик города.

◀ Визуализация контрастного сценария

В связи с описанным выше, мы разработали идею световой маскировки, которая может позволить «спрятать» здание на фоне неба. Этот эффект достигается за счет интерактивного управления цветом свечения каждого светильника на объекте. Нужный оттенок выбирается по нюансному принципу на основании ежеминутной фотофиксации башни, выполненной с Дворцовой набережной. Совпадение цвета освещения с цветом окружающего неба на каждом этаже обеспечит практически полную незаметность здания во время восхода и заката, а также в сумерках и в темное время суток. На текущий момент данный прием не реализован на объекте.



Визуализация световой маскировки ▶



БИЗНЕС-ЦЕНТР ВОДНЫЙ

Локация: Москва

Клиент: Бизнес-центр «Водный»

Светодизайн: для компании Philips Lighting

Сергей Сизый

Михаил Иванов

Год: 2014

Стадия: Концепция

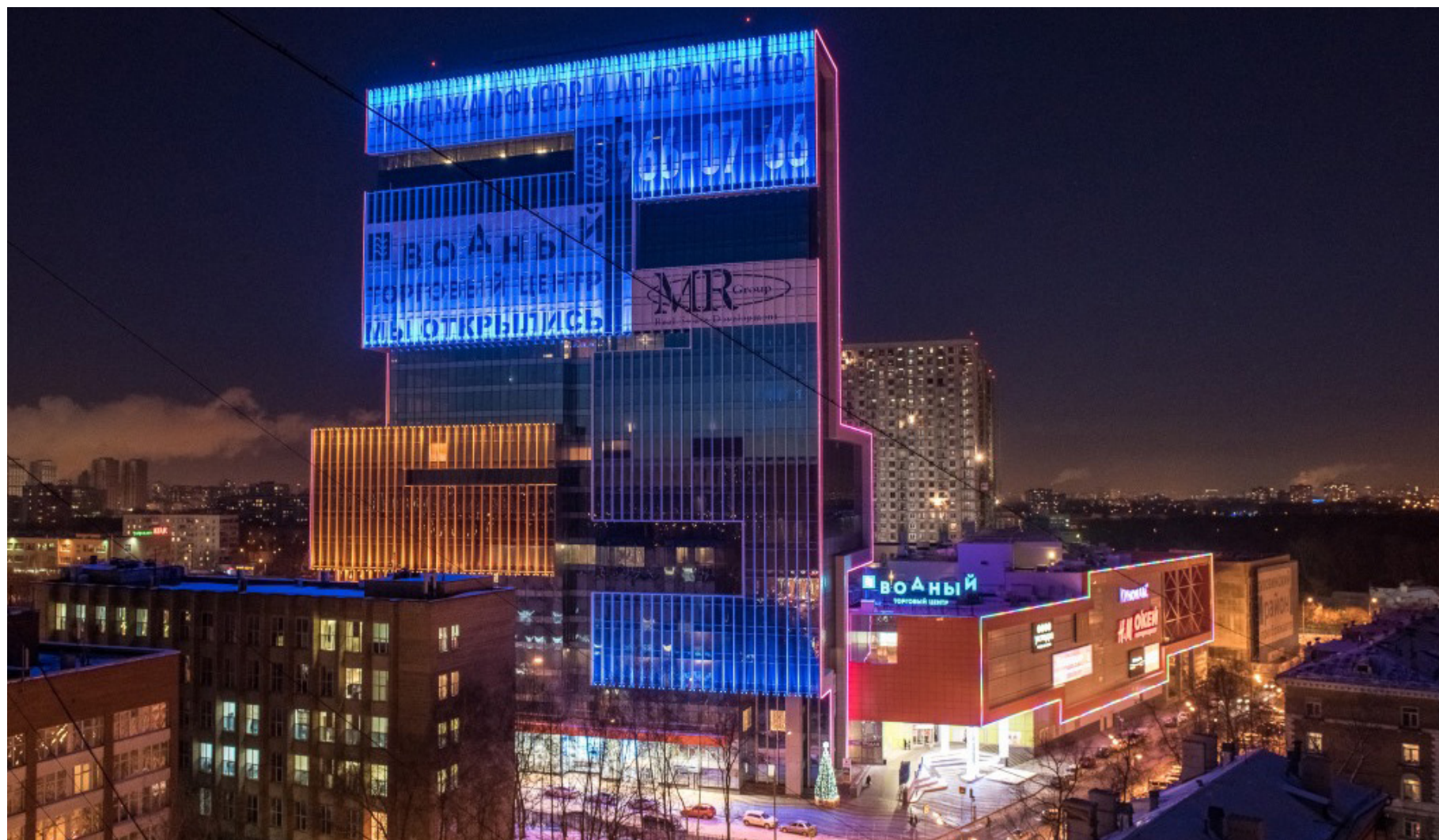
Статус: Реализовано

Концепция архитектурного освещения бизнес-центра «Водный» разрабатывалась в совокупности с освещением интерьеров холла и общественных пространств. Ключевым цветом выбран синий, как ассоциативный с водной тематикой и контрастный окружающему городскому освещению.

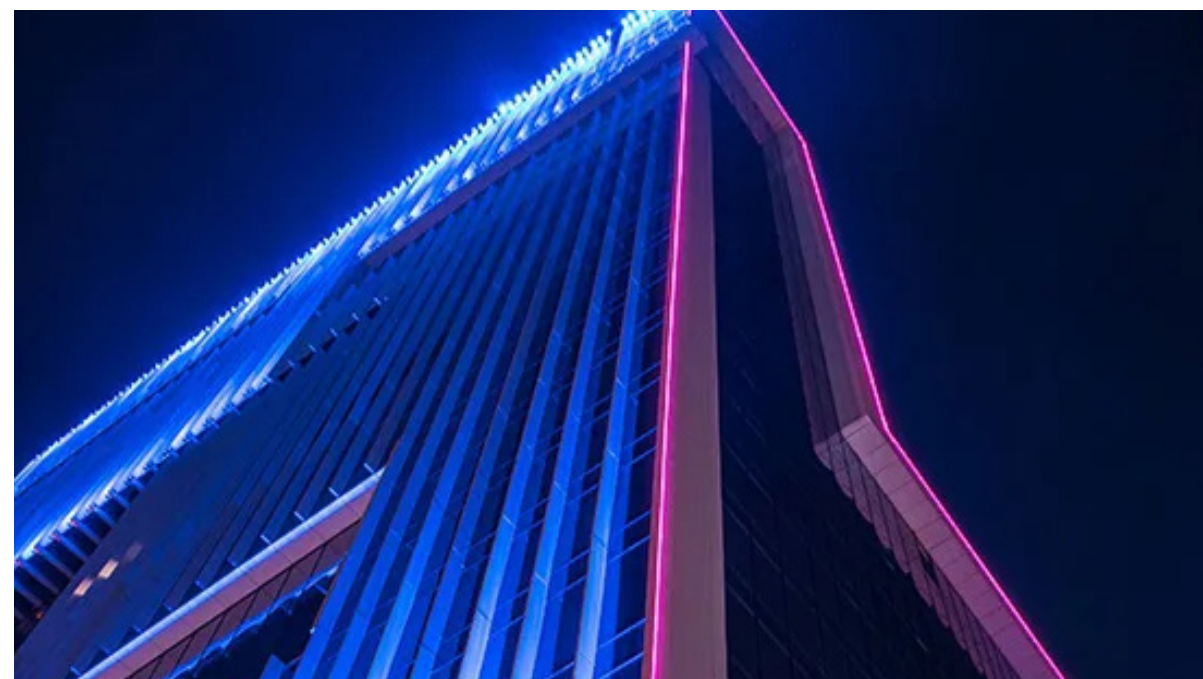
Концепция фасада бизнес-центр Водный перекликается с интерьером здания. В обоих проектах поддерживается тема воды, поэтому мы создали градиент синего света на фасаде, который от яркого синего-голубого плавно переходит в более насыщенный темно-синий цвет, тем самым имитируя различные оттенки неба и воды в верхней части здания. В нижней части используется контраст, который создается с помощью янтарного оттенка. Мы выбрали этот прием для того, чтобы подчеркнуть архитектуру здания, состоящую из разных объемов.

Подобное сочетание не только придает изюминку общему облику здания, но и привлекает больше внимания, так как люди чаще замечают контрастные сочетания цветов.

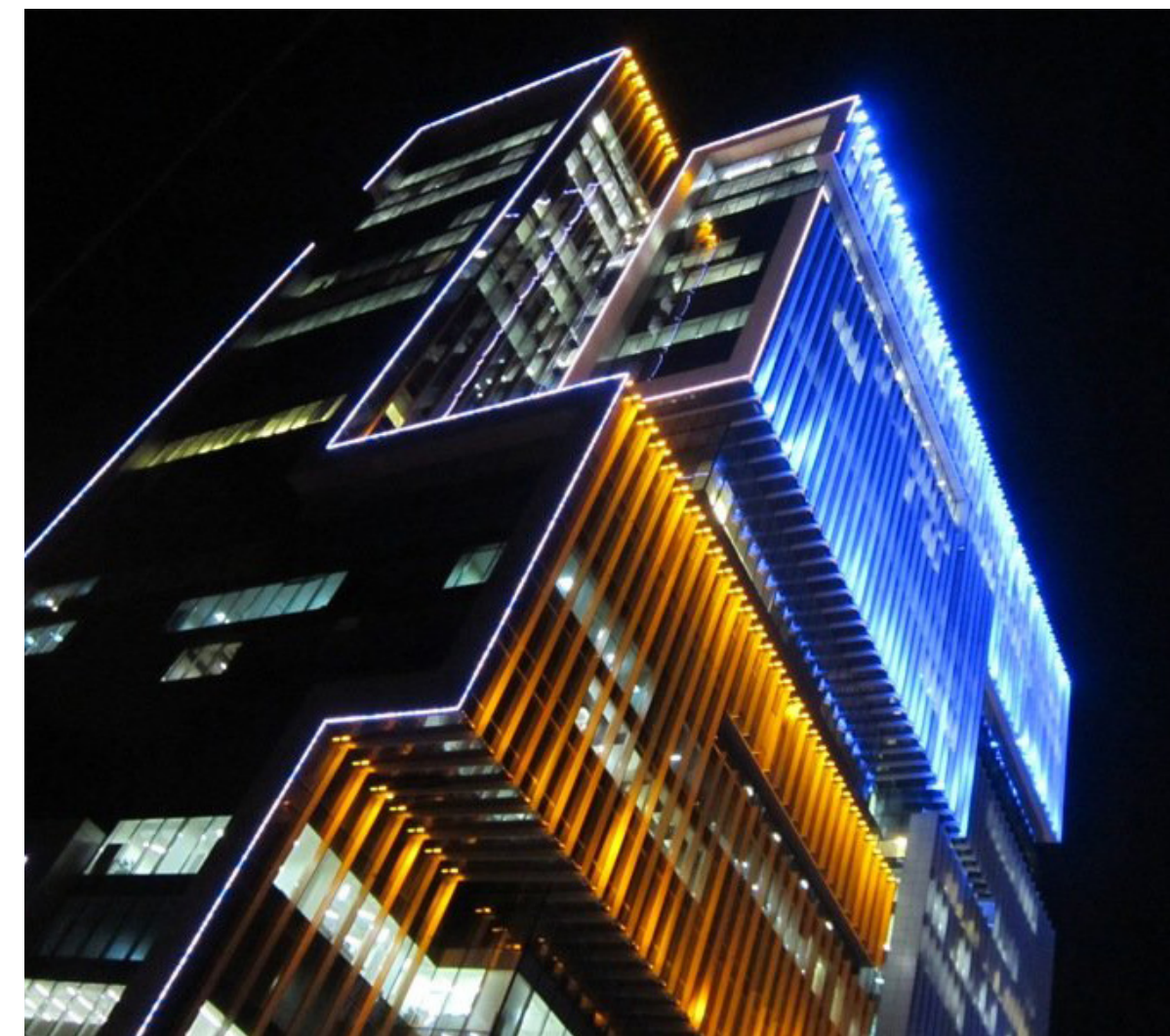




► Камерное восприятие



◀ Ансамблевое восприятие



► Камерное восприятие

Фасад здания не плоский, он делится вертикальными ламелями, которые примыкают своим торцом к зданию и таким образом создают отдельные секции. В данном случае мы освещаем только боковую поверхность ламелей и с помощью этого приема мы создаем полное освещение фасада здания, отраженный свет заполняет пространство между ламелями, и со стороны кажется что весь фасад светится целиком, но при этом отдельными лучами. А так же исключаем создание слепящего эффекта



ТОРГОВЫЙ ЦЕНТР ЕВРОПЕЙСКИЙ

Локация: Москва
Светодизайн: Сергей Сизый
Полина Губонина
для компании Philips Lighting

Год: 2014
Стадия: Концепция
Статус: Реализовано

Архитектурное освещение торгового центра «Европейский» в Москве стало одним из первых примеров использования эмоциональных возможностей света для привлечения внимания людей и увеличения покупательской активности потребителей. Выбранная цветовая гамма основана на двух цветах: фирменном синем и отлично сочетающимся с ним цветом «маджента», которые не только ассоциируются с роскошью, но и отлично контрастируют с существующим освещением прилегающих улиц. Такой подход помог выделить объект и сделать его вечерней доминантой района.

Торговый центр Европейский - один из самых первых больших и известных торговых центров Москвы. Со временем и появлением большого количества конкурентов он начал утрачивать свои позиции, поэтому основная цель проекта заключалась в том, чтобы вернуть ему популярность и сделать лидирующим Торговый центр города.



Исходя из данного запроса, перед фасадным освещением стояло множество задач.

- Сделать торговый центр доминантой района, заметным с транспортных артерий, проходящих через две ключевые точки: Большую Дорогомиловскую улицу и Бородинский мост.
- Создать запоминающийся облик, который будет ассоциироваться у посетителей только с этим торговым центром, его фирменными цветами и брендами.
- Поднять покупательскую активность.
- Создать у посетителей настроение праздника, которое выльется в желание совершить больше покупок.
- Превратить торговый центр в доминанту района - выгодно выделить его на фоне других зданий.



► Камерное восприятие



Фоновое освещение улиц, фасадное освещение прилегающих архитектурных объектов, жилых домов и здание Киевского вокзала выполнены в тепло-белых и янтарных тонах, поэтому нам нужно было найти цвета, которые контрастировать с ними. В результате было выбрано сочетание синего цвета и цвета маджента. Синий является фирменным цветом Торговый центр Европейский, а маджента соседствует с ним на цветовом круге. Он более яркий, поэтому гармонично сочетается и выгодно дополняет синий цвет, а также считается цветом роскоши и богатства, что соответствует концепции проекта.

На данный момент Торговый центр Европейский работает в разных сценариях освещения, однако, изначально концепция предполагала только один сценарий, выбранный в вышеупомянутой цветовой гамме.

◀ Ансамблевое восприятие

КОММЕРЧЕСКИЕ ИНТЕРЬЕРЫ

Ключевые объекты

- 2018 Холл БЦ Павловский, Москва
- 2015 Холл БЦ Водный, Москва
- 2015 Офис продаж ЖК ONLY, Москва
- 2012 Зона ритейла ТЦ Columbus, Москва





БИЗНЕС-ЦЕНТР ПАВЛОВСКИЙ

Локация: Москва

Клиент: Central Properties

Архитектура: ТА-Архитектс, Тигран Бадалян

Светодизайн: LiDS Lighting Design Studio

Сергей Сизый

Алена Бокова

Год: 2018

Стадия: Концепция, Рабочий проект

Статус: Реализовано

При разработке проекта освещения холла и общественных пространств бизнес-центра важно было обеспечить соответствие световых решений характеру интерьера. Выбор стиля световой минимализм позволил создать чистую и лаконичную концепцию освещения и подчеркнуть архитектуру пространства.

Благодаря совместной работе с архитекторами, нам удалось интегрировать световые приборы в архитектурные элементы и строительные конструкции, оставив видимым только световые эффекты, создаваемые на различных поверхностях и объектах. Световая композиция построена на принципе легкого контраста общего рассеянного и акцентирующего освещения, подчеркивающего отдельные элементы интерьера более высокой освещенностью или контрастной цветовой температурой.

Чтобы создать бестеневое освещение мы использовали технологию световых потолков, которая позволяет равномерно осветить помещение и визуально увеличить его размеры и высоту, создавая ощущение светлого дня. Применение источников света с изменяемой цветовой температурой и астрономического реле позволило создать динамическую систему освещения, подражающую естественному свету в зависимости от времени суток.

Для локального обеспечения требуемой освещенности в остальном пространстве холла применяются встроенные линейные и точечные светильники с широкой оптикой, создающие комфортное равномерное освещение.

В зоне рецепции встроенные светодиодные профильные светильники повторяют линии реечного потолка. Следуя одному из принципов светового минимализма — равномерности световых эффектов, длина светильников выбрана таким образом, чтобы сохранить достаточное





► Вертикальное освещение стен позволяет визуально увеличить размеры помещений и светлоту пространства



◀ Вертикальное освещение стен позволяет визуально увеличить размеры помещений и светлоту пространства

► Скользящее освещение создает перепады света и тени на выступающих элементах стен, подчеркивая объем и фактуру отделочных материалов



расстояние до стен и не создавать ярких световых пятен, отвлекающих внимание.

Также в проекте используются акцентирующие приемы освещения, выполненные скрытыми светильниками со специальной оптикой. Скользящее освещение позволило подчеркнуть фактуру стен, а системы отраженного света выделяют конструктивные элементы пространства: ступени, перила, кессоны и встроенную мебель.

Единственные видимые элементы освещения — это подвесные светильники в зоне кафе, которые создают акцент на барной стойке и витрине. Чтобы не привлекать внимания к их внешнему виду, корпус выполнен из бетона — материала, подходящего минимализму.

Все приборы освещения в проекте связаны единой системой управления, позволяющей несколько раз в день менять сценарии освещения, легко преобразая пространство.



СЕРВИС
СТАНДАРТ
AVEVA
CENTRA
ПРОЕКТИ



◀ Внешний вид светильников в зоне кафе сочетается с окружающими материалами отделки

▶ Световая композиция построена на контрасте цветовой температуры общего равномерного и локального освещения пространства



◀ Комбинированное освещение лестницы выполнено за счет светового потолка и теплого отраженного света под каждой ступенью



БИЗНЕС ЦЕНТР ВОДНЫЙ

Локация: Москва

Клиент: Бизнес центр Водный

Светодизайн: для компании Philips Lighting

Сергей Сизый

Год: 2015

Статус: Концепция

Реализовано

Концепция освещения холла БЦ «Водный» основана на ассоциациях с водной тематикой через выразительное сочетание нейтрально-белого и синего света. Ключевое место в дизайне занимает цветодинамическое световое панно, на котором визуально транслируется контент водопада.

Проект бизнес-центра «Водный» был комплексным и реализовывался в связке с фасадом бизнес-центра и интерьером одноименного торгового центра.

Уникальность концепции проекта для России заключается в создании самого большого светодинамического панно, выполненного с использованием панелей Philips Luminous Textile, которые на тот момент не имели аналогов в мире. Эти панели представляют собой светодиодную сетку, закрытую светорассеивающей тканью. Такой подход позволяет добиться размытости контента, создающего задуманные автором настроение и расслабляющую атмосферу.

Ключевой особенностью концепции является гармоничное сочетание утилитарного и декоративного освещения, основанное на использовании синих и голубых оттенков, ассоциирующихся с водой.





◀ Цветодинамическое панно



▶ Освещение холла



◀ Освещение зоны ресепшн



ОФИС ПРОДАЖ ЖК ONLY

Локация: Москва
Клиент: АО "Бизнес парк-Фили"
Светодизайн: LiDS Lighting Design Studio,
Сергей Сизый
Алена Бокова

Год: 2015
Стадия: Концепция
Статус: Реализовано

Проект выполнялся в рамках комплексных работ для ЖК ONLY, для которого студия разработала фасадное и ландшафтное освещение, а также освещение мест общественного пользования.

Для освещения офиса продаж была создана концепция интерьерного освещения и освещения прилегающей территории. Фасадное освещение не предусматривалось, поскольку архитектура здания позволяет интерьерному освещению функционировать как фасадное. Жилой комплекс ONLY в свое время получил несколько премий Urban Awards и установил рекорд по скорости продаж жилья в Москве.

Атриум офиса продаж имеет «второй свет»: в одной из частей здания между первым и вторым этажом отсутствует потолок, что создает высокое и светлое пространство. Наша задача заключалась в создании освещения, которое будет эффективно работать как для интерьера, так и для фасада. Для достижения этого эффекта мы отказались от направленного освещения в пол и использовали линейные светильники с прямым и отраженным светом, подвешенные под потолком.

Такой подход позволил нам качественно освещать потолок, а отраженный от него свет в сочетании с рассеянным освещением равномерно заполняет все поверхности пространства. Отражаясь от них, свет выходит через окна здания, таким образом решая две задачи: освещение интерьера и фасада.





◀ Освещение офиса продаж за счет интерьера



▶ Освещение шоу-рума

▶ Интерактивная световая инсталляция, которая представляет собой имитацию жилых корпусов. Каждый корпус состоит из ячеек, в которых хранятся ключи от будущих квартир, каждая ячейка закрывается полупрозрачной дверцей.



Весь второй этаж офиса продаж оформлен в виде шоу-рума, где представлены различные помещения: гостиная, кухня и санузлы.

Отдельной частью шоу-рума является полностью воссозданная однокомнатная студия, которая точно повторяет те студии, предлагаемые застройщиком в этом жилом комплексе под ключ. В ней была реализована концепция освещения, предложенная застройщиком: потолочные светильники с возможностью нацеливания, настольные лампы и торшеры, освещение стен с картинами, а также освещение штор, выполненное с использованием встроенных в кессон светодиодных лент.

”Свет прекрасен, а остальное в тени

ДЕКОР
ПРОЕКТ
КУРСЫ
ПРОДАЖИ
ПУСКОНАЛАДКА
ПРАЗДНИКИ
РЕЗУЛЬТАТ
ЭМОЦИИ
ЗDМАХ
ШКОЛА
ГАРАНТИЯ
АРХИТЕКТУРА
НАТУРАЛЬНОСТЬ
ГАРАНТИЯ
ВОЗМОЖНОСТИ
БУДУЩЕЕ
ПАРКИ
ОПЫТ
ЧЕРТЕЖИ
ПРОСТРАНСТВА
ОБЪЕМ
ДЕКОР
AUTOCAD
РЕАЛИЗАЦИЯ
КРЕАТИВНОСТЬ
ОСВЕЩЕНИЕ
РЕЗУЛЬТАТ
ПРОЕКТ
ТЕХНОЛОГИИ
НОВИНКИ
ОРГАНИЗАЦИЯ
УЛИЦЫ
ЭКОНОМИЯ
ИМИДЖ
СОЛНЦЕ
ЛАНДШАФТ
ЛЕКЦИИ
ГОРОДА
УСПЕХ
ПРОЕКТ
СОБЫТИЯ
ГОСТИНИЦЫ
ОРГАНИЗАЦИЯ
PHOTOSHOP
ПОСТАВКА
ШКОЛА
ОБУЧЕНИЕ
ГАРАНТИЯ
УПРАВЛЕНИЕ
НАТУРАЛЬНОСТЬ
ВЕБИНАР
ПРОЕКТ
ГОРОДА
КУРСЫ
ПРОДАЖИ
PHOTOSHOP
ОСВЕЩЕНИЕ
ШКОЛА
DAILUX
СОБЫТИЯ
УПРАВЛЕНИЕ
ПОСТАВКА
ПРОЕКТ
ГАРАНТИЯ
КРЕАТИВНОСТЬ
ВЕБИНАР
ГОРОДА
КУРСЫ
ПРОЕКТ
ПОЛЬЗОВАТЕЛИ
РЕСТОРАНЫ
ДОМА
РЕЗУЛЬТАТ
PHOTOSHOP
ГАРАНТИЯ
ШКОЛА
ГАРАНТИЯ
ПЛОСКОСТИ
ОПТИМИЗАЦИЯ
МОДЕРНИЗАЦИЯ
ИСКУССТВО

LIDS LIGHTING DESIGN STUDIO

ОСВЕЩЕНИЕ
БЛАГОУСТРОЙСТВО
ИНТЕРЬЕР
СВЕТОДИЗАЙН
СЦЕНАРИИ
ИНТЕРЬЕР
ЗDМАХ
БРЕНД
ОБУЧЕНИЕ
ШКОЛА
КВАРТИРЫ
СВЕТИЛЬНИКИ
ОПТИМИЗАЦИЯ
ПОЛЬЗОВАТЕЛИ
РЕЗУЛЬТАТ
НАДЕЖНОСТЬ
ПРОЕКТ
НОВИНКИ
ОБУЧЕНИЕ
СЦЕНАРИИ
ОСВЕЩЕНИЕ
НАТУРАЛЬНОСТЬ
СВЕТИЛЬНИКИ
ИНТЕРЬЕР
ДОМА
ШКОЛА
КВАРТИРЫ
НАДЕЖНОСТЬ
ВОЗМОЖНОСТИ
СВЕТОДИЗАЙН
АРХИТЕКТУРА
ОСВЕЩЕНИЕ
ПРАЗДНИКИ
БРЕНД
КВАРТИРЫ
БЕЗОПАСНОСТЬ
БЛАГОУСТРОЙСТВО
КОНСУЛЬТАЦИИ
ДИЗАЙН
ФАСАДЫ
ЭМОЦИИ
СВЕТИЛЬНИКИ
ИНСТАЛЛЯЦИИ
ВОЗМОЖНОСТИ
МУЗЕИ
БЛАГОУСТРОЙСТВО
СВЕТОДИЗАЙН
КОНЦЕПЦИЯ
ЗDМАХ
РЕНОВАЦИЯ
РЕСТОРАНЫ
НАТУРАЛЬНОСТЬ
ОСВЕЩЕНИЕ
ОБУЧЕНИЕ
БРЕНД
ЗDМАХ
ИНТЕРЬЕР
СВЕТОДИЗАЙН
РЕЗУЛЬТАТ
ДОМА
ПРАЗДНИКИ
ШКОЛА
ОСВЕЩЕНИЕ
ШКОЛА
СВЕТИЛЬНИКИ
ОПТИМИЗАЦИЯ
НАДЕЖНОСТЬ
СЦЕНАРИИ
МЕЧТЫ
БУДУЩЕЕ
АРХИТЕКТУРА
ТРЕНДЫ
БЛАГОУСТРОЙСТВО
ИНТЕРЬЕР
ВОЗМОЖНОСТИ
РЕНОВАЦИЯ
ЧУВСТВА
РЕСТОРАНЫ
РАЗВИТИЕ
НОВИНКИ
РЕЗУЛЬТАТ

LiDS LIGHTING DESIGN

- 2011 • Студия светодизайна**
LiDS Studio
www.lidstudio.org
design@lidstudio.org
+7 (985) 695 83 66
Концепция и проект освещения
Поставка оборудования
Сопровождение реализации
- 2014 • Школа светодизайна**
LiDS School
www.lidschool.org
info@lidschool.org
+7 (988) 517 99 09
Обучение светодизайну
Вебинары и онлайн-курсы
Лекции и презентации
- 2020 • Имитация естественного света**
LED Window
www.ledwindow.org
sales@ledwindow.org
+7 953 359 10 05
Биодинамическое освещение
Современные технологии
Уникальный световой эффект
- 2023 • Ассоциация светового дизайна**
LDA Association
www.ldassociation.org
info.ldassociation@gmail.com
+7 (988) 517-99-09
Объединение специалистов
Объединение компаний
Развитие светодизайна

